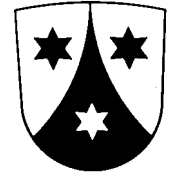


Ein Familien- und Begegnungszentrum im Herzen von Wislig

Information zur Volksabstimmung
vom 15. Mai 2011



Ziele

1. Standortattraktivität
2. Gutes, zweckmässiges Betreuungsangebot
3. Attraktives Dorfbild
und energetisch zeitgemässes Bauen





Ein Haus, viele Themen

Familien /
Gesellschaft

Begegnung

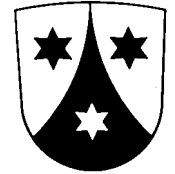
Bedarf, Volkswille,
Gesetz

Ökologie

Ortsbild

Standortpolitik





Ein Haus, viele Fragen?

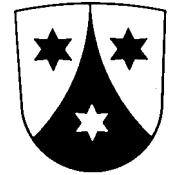


5 Millionen statt 3.5?

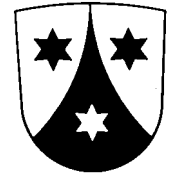
10 Stellen?

Das richtige
Architekturbüro?

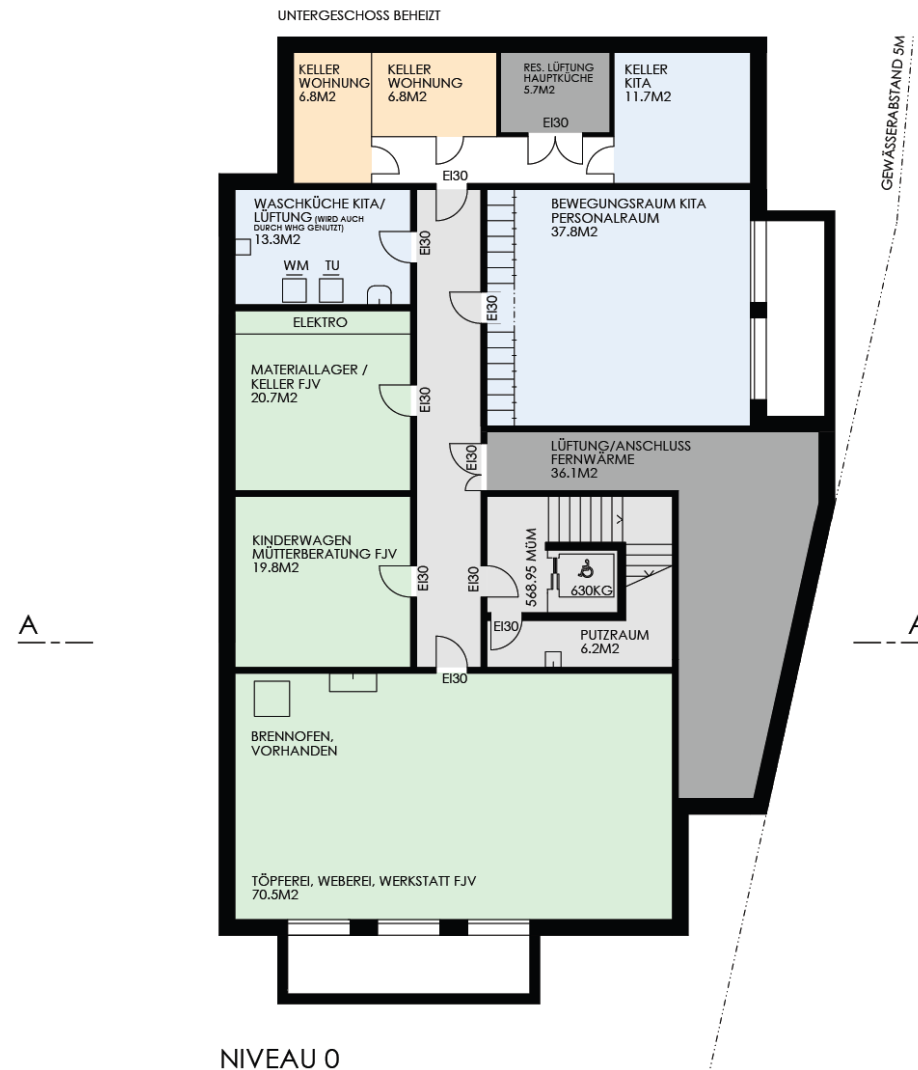
Luxuslösung?

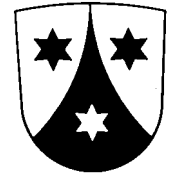


NORDFASSADE

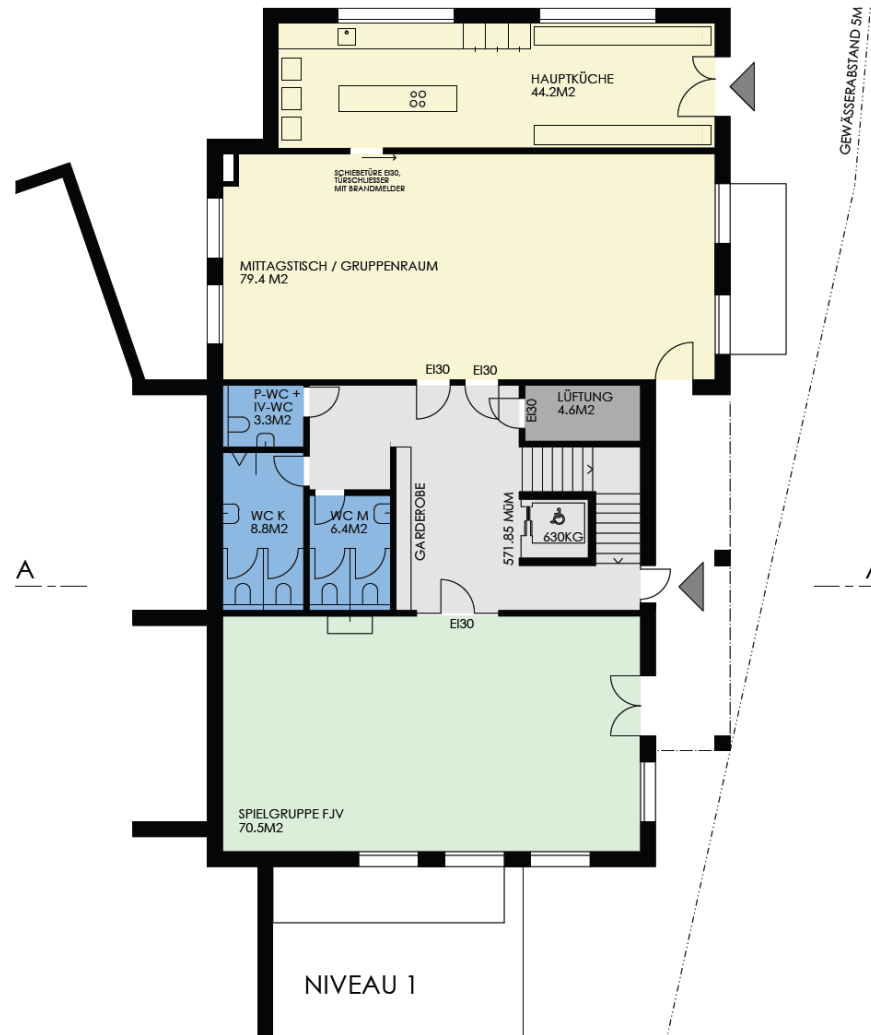


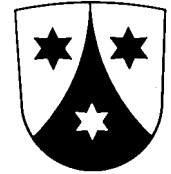
«Niveau 0»: Der nutzbare Keller



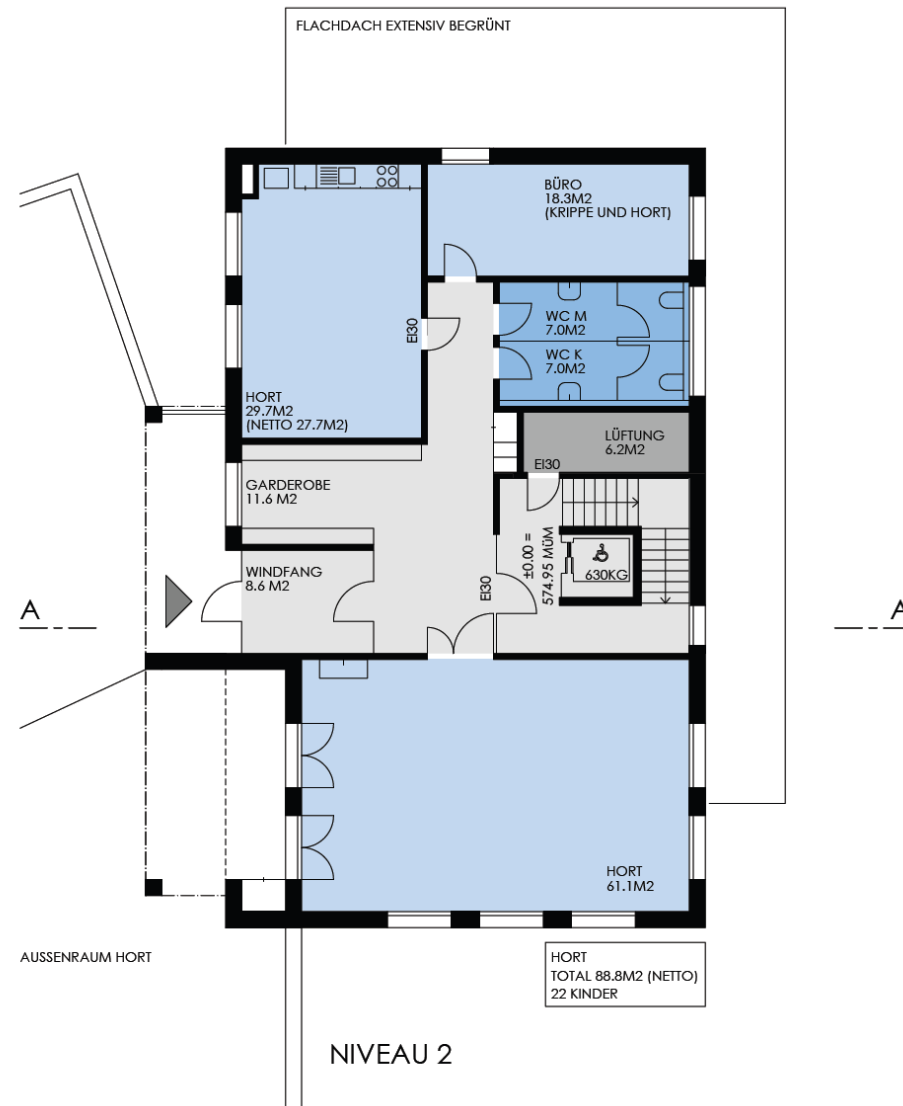


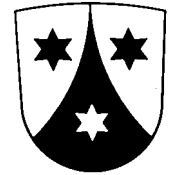
«Niveau 1»: WFJV, Begegnung



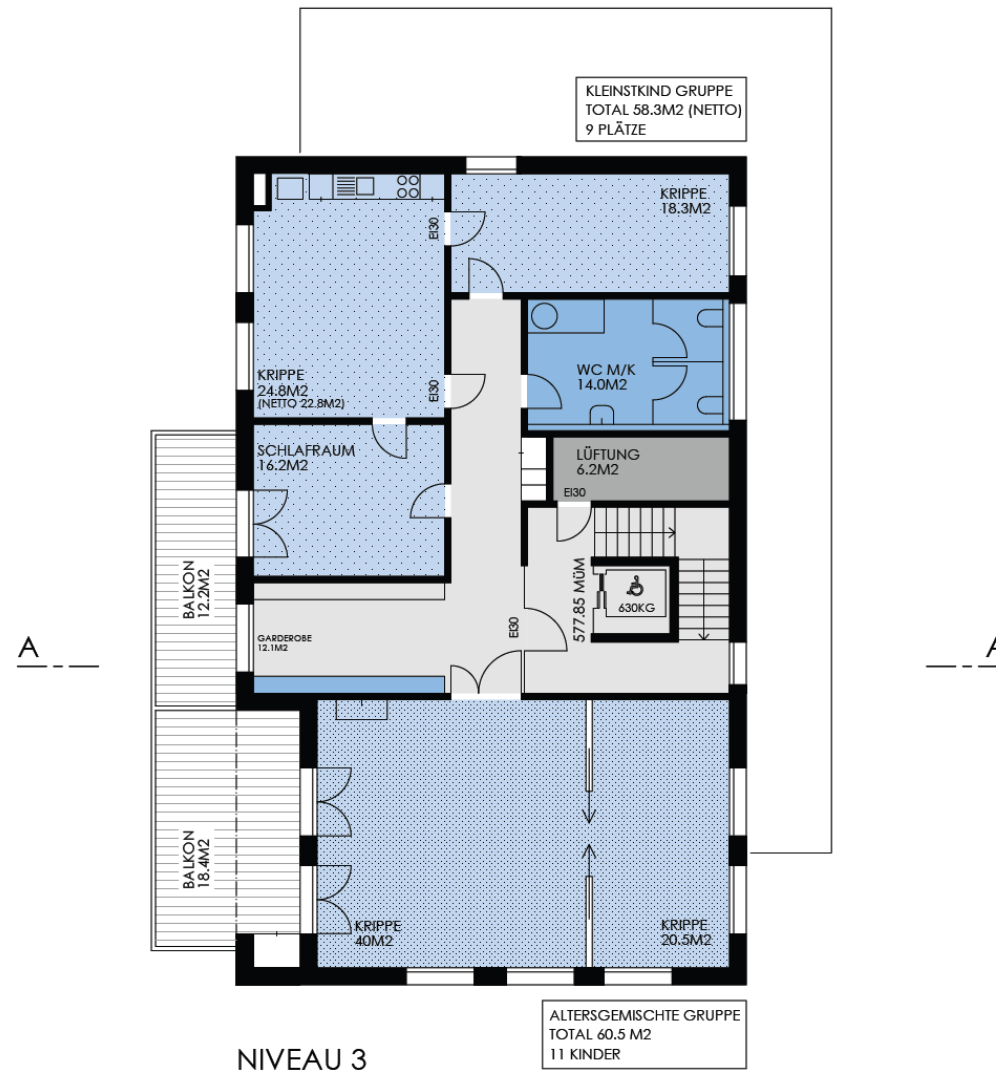


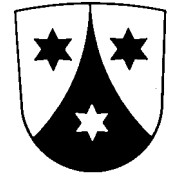
«Niveau 2»: Hort, Betreuung



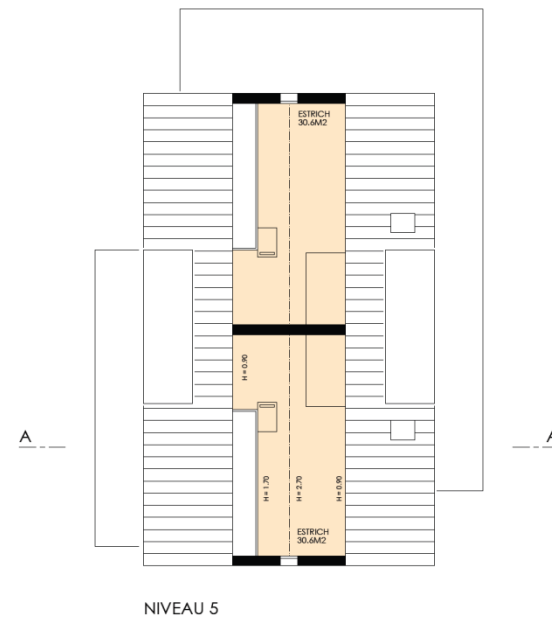


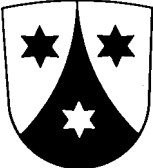
«Niveau 3»: Krippe



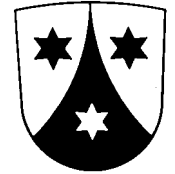


«Niveau 4 & 5»: Wohnen, Estrich



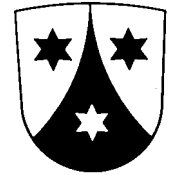


OSTFASSADE



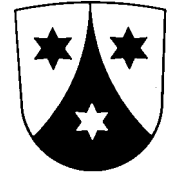
Das Gebäude in seiner Umgebung





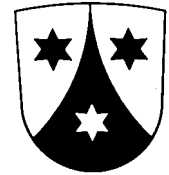
Das Umland: Spielplatz





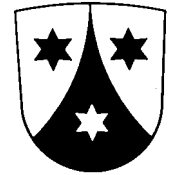
Umgestaltung beim Brunnen





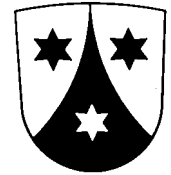
Das Umland: Parkplätze



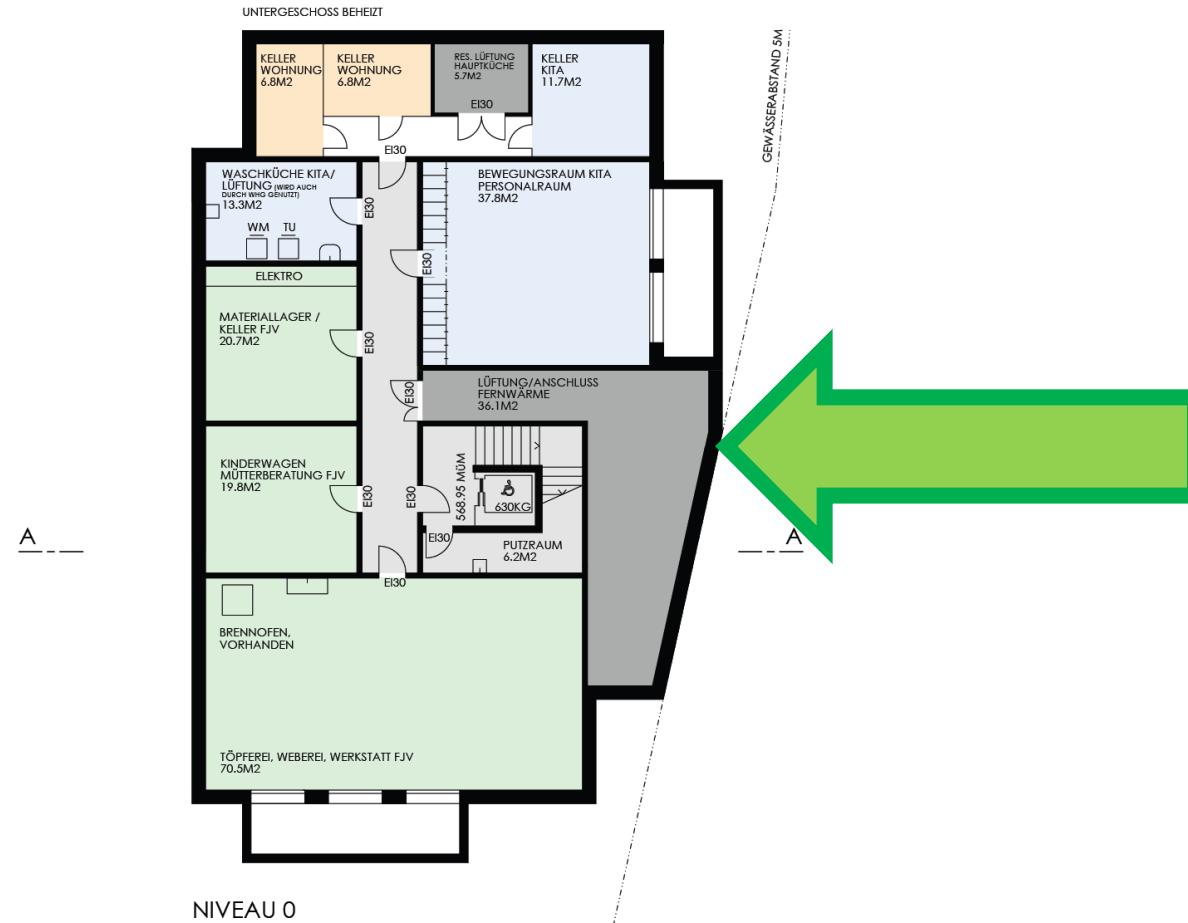


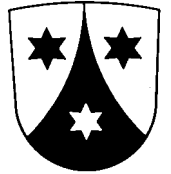
Das Umland: Der Bach





Ökologie

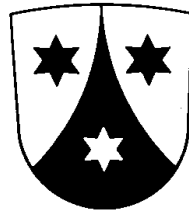
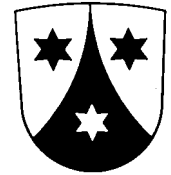




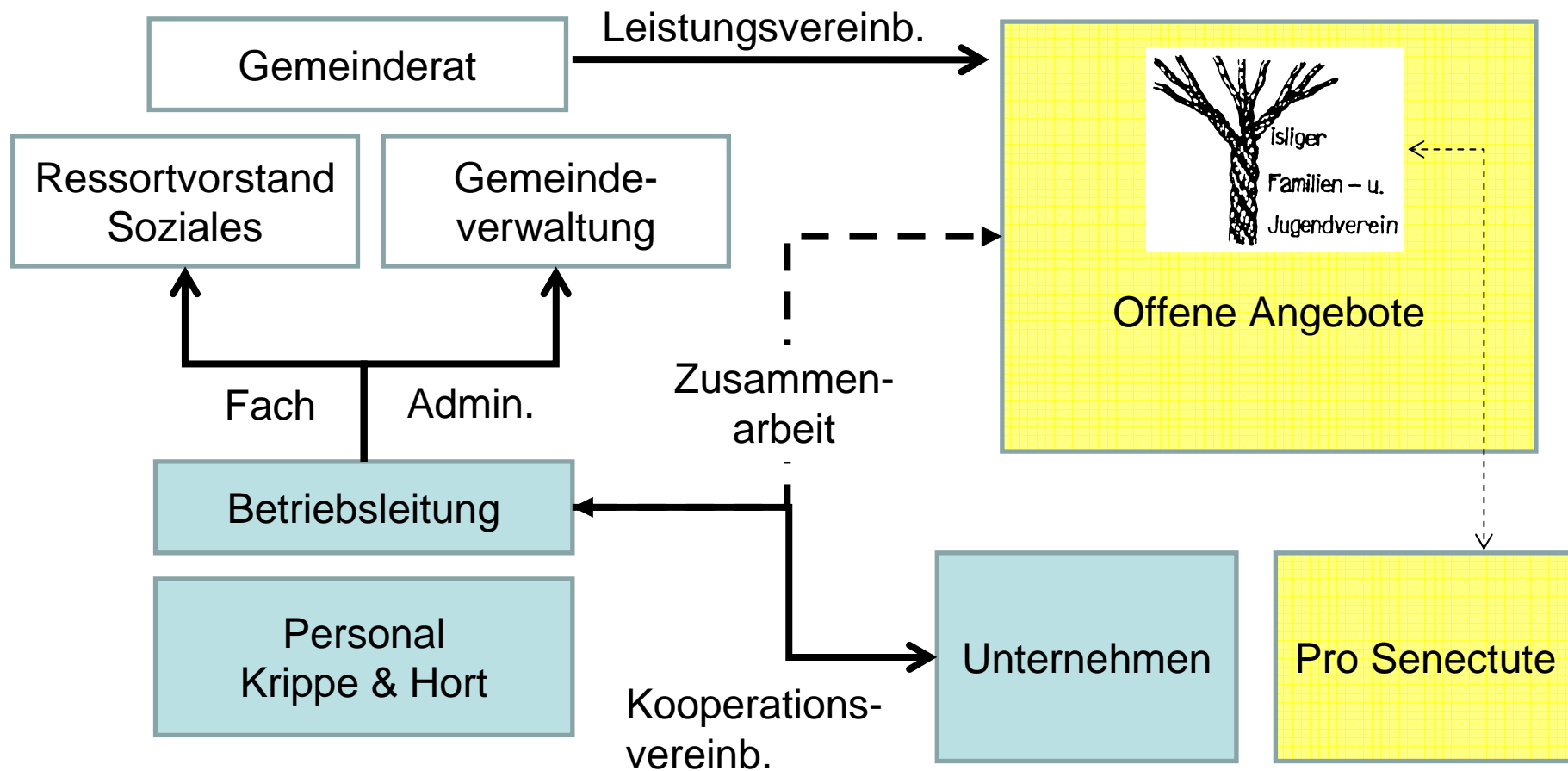
Weiteres Vorgehen

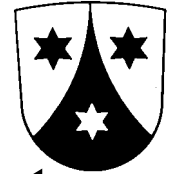
- Baueingabe, Planung: SRT Architekten
- Bauleitung, Handwerker: Einladungsverfahren
- Projektleiter Gemeinde: Bauvorstand Roger Meier
- Kostencontrolling: Gemeinderat

- Herbst 2011: Baubeginn
- 01. Jan 2013: Betriebsbeginn



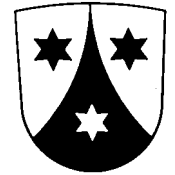
Betrieb



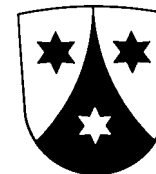


Personal: 10.15 Stellen bei Voll-Last

- 0.60 VZS. Betriebsleitung
- 0.20 VZS. Unterstützung
- 4.40 VZS. pädagogisch qualifiziertes Personal
- 4.05 VZS. pädagogisch nicht qualifiziertes Personal /
Personal in Ausbildung
- 0.90 VZS. Küche, Haushalt, Reinigung

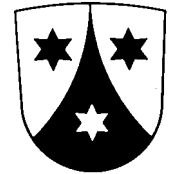


WESTFASADE

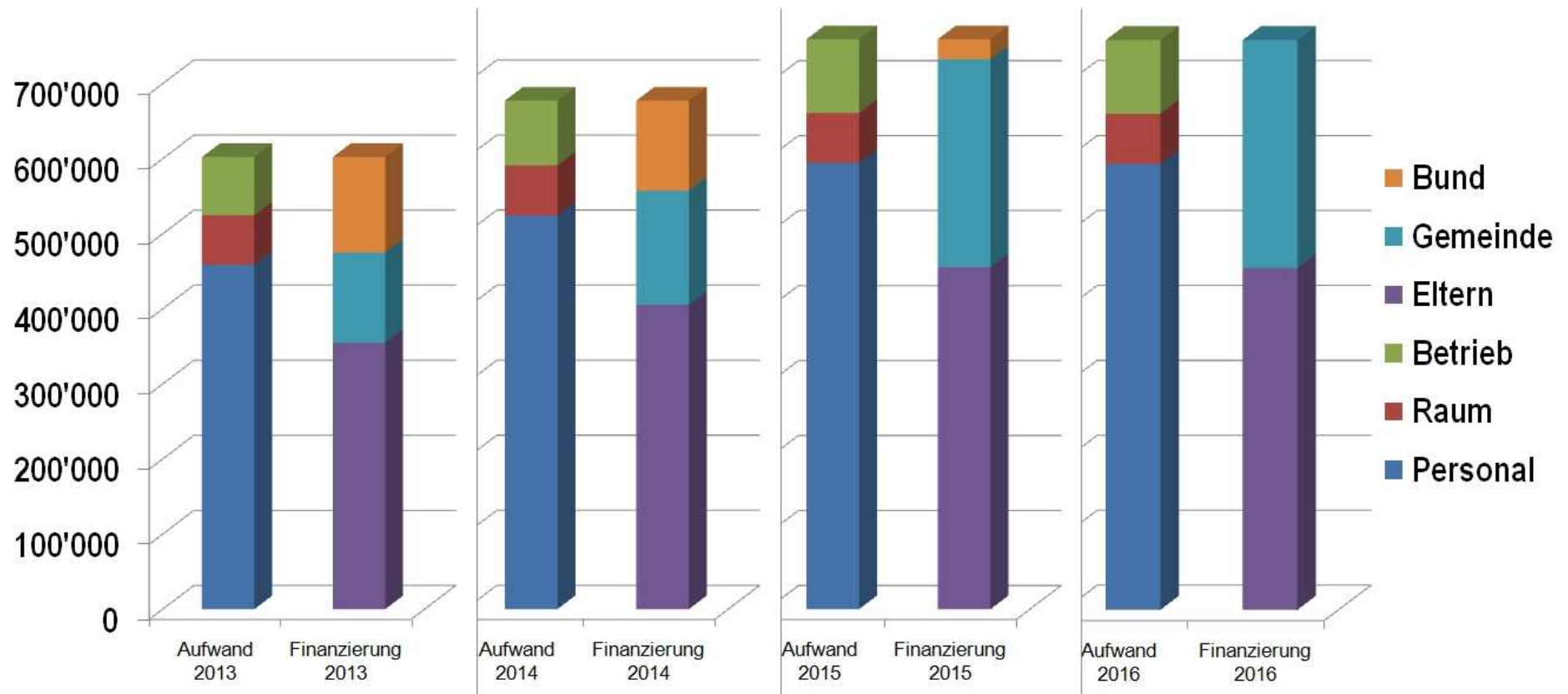


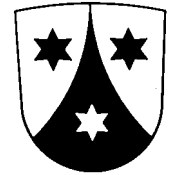
Investitionskosten

Bezeichnung		Fr. inkl. MwSt
Landerwerb	(Neubewertung per 1.1.2006)	300'390
Vorbereitungsarbeiten	Kindertagesstätte	284'600
	Neuer Parkplatz	10'600
	Hochwassersicherheit	2'700
Gebäude	Kindertagesstätte	3'564'200
	Neuer Parkplatz	75'000
	Hochwassersicherheit	183'800
Umgebung	Kindertagesstätte	238'600
	Neuer Parkplatz	44'000
	Hochwassersicherheit	2'700
Baunebenkosten und Übergangskonten	Kindertagesstätte	168'100
Ausstattung	Kindertagesstätte	150'500
TOTAL		5'025'190

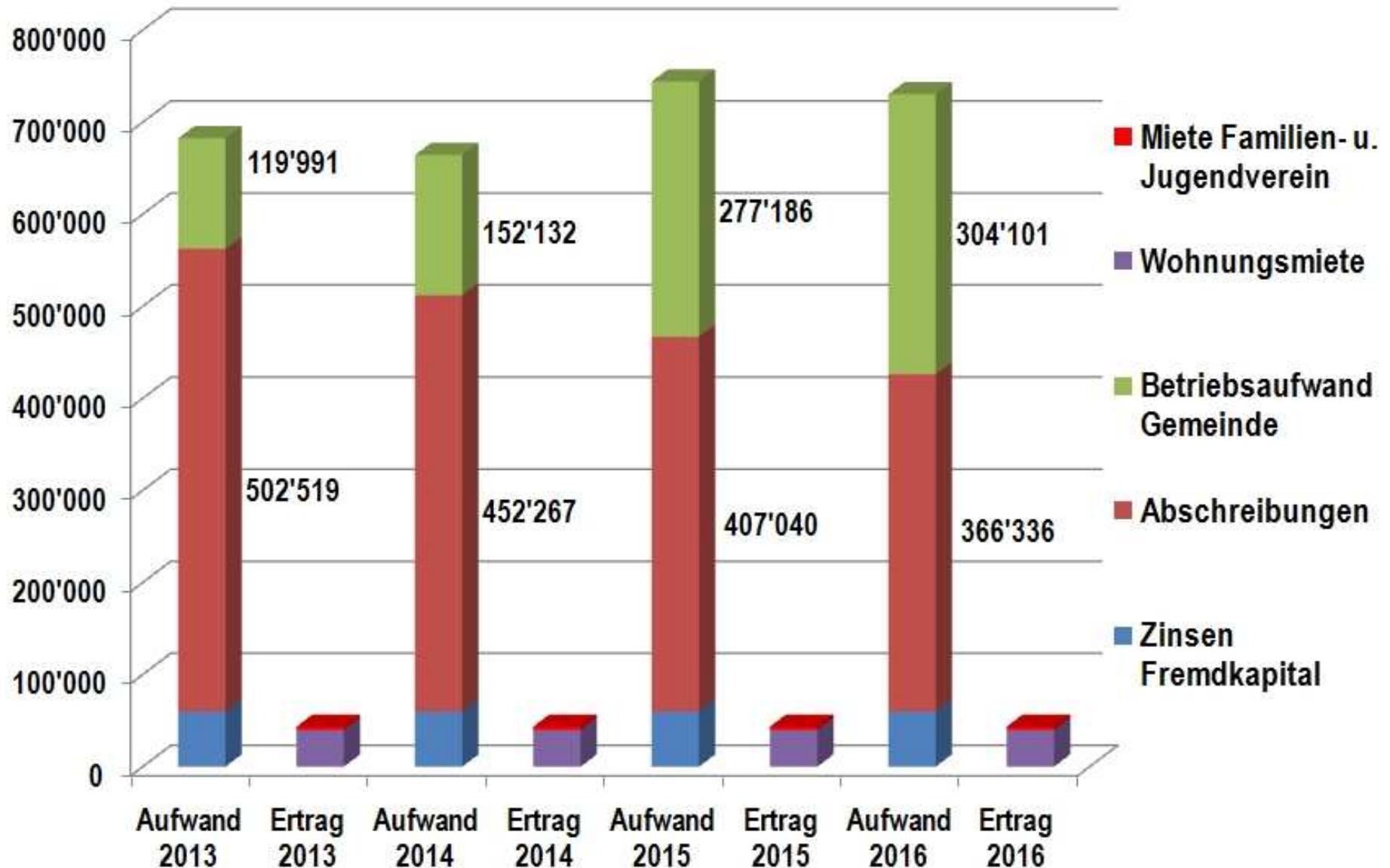


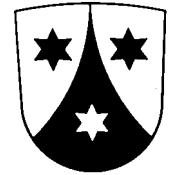
Betriebsrechnung





Auswirkung auf die Rechnung





Auswirkung auf die Bilanz

